



Information für alle Wasseranschlussnehmer im Markt Jettingen-Scheppach

Umstellung auf fernauslesbare, digital messende Funkwasserzähler

Um unseren Service zu verbessern und zur Netzüberwachung haben wir uns entschieden, unsere herkömmlichen Wasserzähler auf fernauslesbare, digital messende Funkwasserzähler umzustellen. Die komplette Umstellung wird Zug um Zug im gesamten Versorgungsgebiet erfolgen.

Der Zählerwechsel erfolgt für Sie kostenlos. Sie werden vom Markt Jettingen-Scheppach rechtzeitig über den Wechsel informiert.

Die Mitarbeiter des Wasserwerks können nach der Umstellung den Stand Ihres Wasserzählers mit einem speziellen Auslesegerät empfangen, ohne hierfür Ihr Gebäude betreten zu müssen. Die Zählerstände müssen zukünftig nicht mehr persönlich abgelesen und ggf. schlecht erreichbare Zähler nicht erst aufwändig zugänglich gemacht werden.

Die Funkauslesung dient der Ermittlung des jährlichen Verbrauchs. Sie haben als Kunde jederzeit die Möglichkeit, den Verbrauch selbst am Display des Wasserzählers zu kontrollieren.

Das Einlesen der Zählerstände erfolgt digital, so dass eine Eingabe per Hand nicht mehr notwendig ist. Dies mindert Fehlerquellen und spart Bearbeitungszeit.

Weiterhin ist durch das neue Messprinzip die Messbeständigkeit der Wasserzähler erhöht, wodurch sich die Eichfrist mittels Stichprobenverfahren auf bis zu 16 Jahre verlängern lässt. Somit verbleibt der Wasserzähler länger bei Ihnen.

Der neue Wasserzähler ist mit einem Funkmodul ausgestattet, das auf einer Frequenz von 868 MHz alle 16 Sekunden für den Zeitraum von 0,02 Sekunden ein Signal sendet. Ein Mitarbeiter des Marktes Jettingen-Scheppach fährt mit einem Funkempfänger an Ihrem Haus vorbei und erfasst dabei das Funksignal. Veränderungen an der Einstellung des Zählers können über Funk nicht vorgenommen werden. Mitgeteilt werden via Funk Informationen zum Zählerstand, die Zählernummer und ggf. Infocodes, jedoch keine persönlichen Daten. Über diese Infocodes können die Mitarbeiter des Marktes Jettingen-Scheppach erkennen, falls möglicherweise eine Leckage, Trockenlauf, Rückwärtslauf o.ä. vorliegt. Tritt so eine Mitteilung auf, kommt ein Mitarbeiter persönlich bei Ihnen vorbei und prüft die Herkunft der Fehlermeldung.

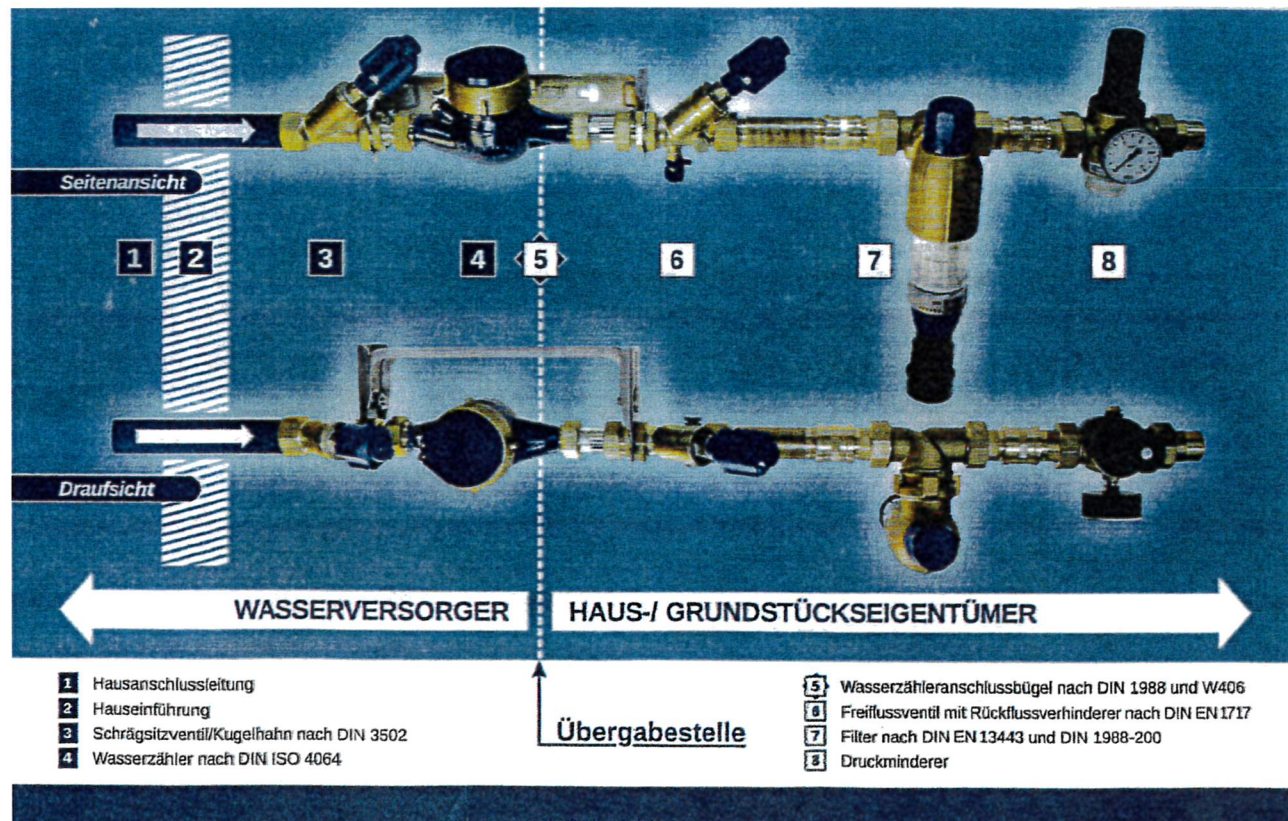
Bedenken zur Strahlenbelastung nehmen wir ernst: Der gesetzliche Belastungsgrenzwert lt. Bundes-Immissionsschutzgesetz liegt bei 100 mW. Mit einer Sendeleistung von 10 mW liegt die tatsächliche Belastung durch einen Funkzähler weit unterhalb dieses gesetzlichen Grenzwertes und ist somit als unbedenklich einzustufen (im Vergleich dazu hat z.B. eine Telefon-Basisstation eine Funkleistung von 250 mW, WLAN oder Babyfon haben eine Funkleistung von 100 mW).

Auch die datenschutzrechtlichen Vorgaben werden beachtet und eingehalten: Die Funkauslesung erfolgt mit doppelter Verschlüsselung (Individual Encryption Keys mit AES128 bit-Verschlüsselung) und kann ausschließlich durch den Markt Jettingen-Scheppach vorgenommen werden. Der Funkzähler kann die täglichen Zählerwerte für maximal 460 Tage speichern. Diese Daten können aber nur in Ihrem Beisein direkt am Zähler durch einen Mitarbeiter des Marktes ausgelesen werden. Hierbei kann der Zähler Informationen über Tages- oder Monatsverbrauchswerte und den Min./Max.-Durchfluss geben. Diese Informationen werden nicht über Funk mitgeteilt. Sie dienen lediglich zur Information für den Kunden, um ggf. Unstimmigkeiten bei der Gebührenabrechnung zu klären.

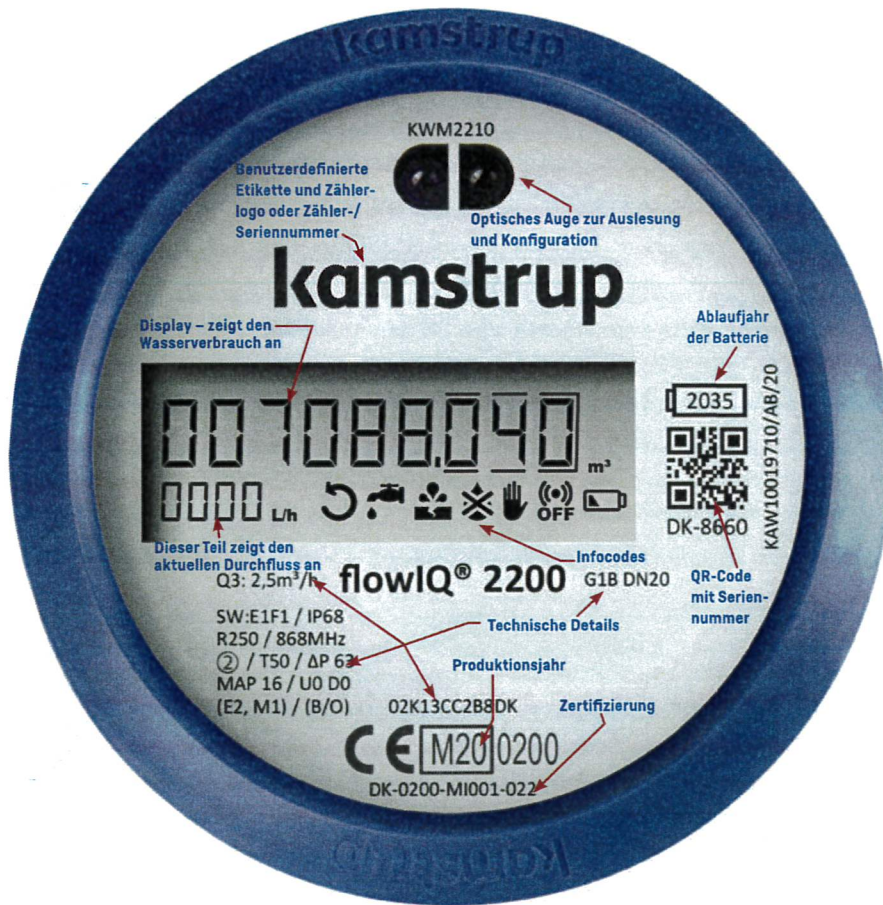
Bitte beachten Sie, dass **der neue Wasserzähler erst eingebaut werden kann, wenn ein Zählerbügel für einen spannungsfreien Einbau vorhanden ist**. Bitte prüfen Sie Ihre Anlage auf dieses Merkmal. Bei älteren Gebäuden kann es zu dieser notwendigen Nachrüstung kommen. Die Kosten für diese/n Umbau/Nachrüstung sind gem. den satzungsrechtlichen Bestimmungen vom Grundstückseigentümer zu tragen.

Bei weiteren Fragen steht Ihnen unser Wasserwart oder ein Mitarbeiter des Wasserwerks (Tel. 0170-7764008 oder E-Mail wasser@jettingen-scheppach.de , gern persönlich zur Verfügung.

Aufbau eines DIN-konformen Wasserhauptanschlusses



Ihr neuer Wasserzähler



Infocode	Symbol	Bedeutung
Rückfluss		Ein Pfeil erscheint, wenn es einen Rückfluss gibt.
Leckage		Dieses Symbol erscheint, wenn das Wasser im Zähler nicht in den letzten 24 Stunden still geblieben ist. Dies kann ein Zeichen eines undichten Wasserhahns oder einer laufenden Toilettenspülung sein.
Bruch		Dieses Symbol erscheint, wenn der Wasserdurchfluss einen vorprogrammierten Grenzwert für mindestens 30 Minuten überschritten hat, was ein Zeichen für einen Rohrbruch ist.
Trocken		Dieses Symbol erscheint, wenn der Zähler nicht mit Wasser gefüllt ist.
Manipulation		Dieses Symbol erscheint beim Versuch des Betrugs. Der Zähler darf nicht mehr für Abrechnungszwecke verwendet werden.
Batterie		Dieses Symbol erscheint, wenn die erwartete verbleibende Kapazität 6 Monate ist.
Funk AUS		Dieses Symbol erscheint, wenn der Zähler sich immer noch im Transportmodus befindet, und der eingebaute Funksender ausgeschaltet ist. Der Sender schaltet automatisch ein, wenn der erste ½ Liter Wasser durch den Zähler gelaufen ist.

Alle Infocodes verschwinden, wenn die Bedingung für die Aktivierung des Infocodes nicht mehr gegeben ist, mit Ausnahme von 'Manipulation'. Einmal aktiviert, bleibt 'Manipulation' immer aktiv.